

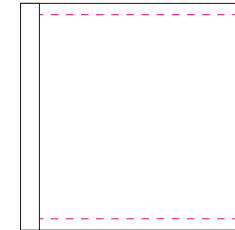
**HF 30x30 cm**  
**Anzahl / Quantité: .....**

**Gestaltungsvorlage im Massstab 1:10**

**BEACHTEN**

- Bilder mit ca. 500 ppi verknüpfen und offen mitliefern
- Schriften mitliefern oder in Pfade umwandeln
- Wichtige Logo-Farben als «Pantone Coated» definieren
- Gestrichelte Linien sind Nähte
- Keine Zugaben und Schnittzeichen
- Daten für die Produktion: Adobe Illustrator oder PDF

Bei Fragen wenden Sie sich an Alpenfahnen AG  
Tel. 056 619 94 94



**Modèle de conception à l'échelle 1:10**

**NOTE :**

- Lier les images avec environ 500 ppi et livrer des données ouvertes
- Fournir les polices de caractères ou les transformer en fichiers vectoriels
- Indiquer les valeurs des couleurs «Pantone Coated» des couleurs importantes des logos
- Les lignes en pointillé représentent les coutures
- Pas de débords ni de marques de coupe
- Des ajouts pour couture sond effectués par nos soins
- Données pour la production : Adobe Illustrator ou pdf

En cas de questions, adressez-vous à Alpenfahnen AG  
au 021 552 1291

